



採血のみで簡単に検査できます

累計受検者数
100万人以上

脳梗塞 心筋梗塞は ある日突然発症します

脳血管疾患・心疾患の年間死亡者数はがんと同水準。

「4人に1人」が動脈硬化を一因とする疾患で亡くなっています。

脳梗塞・心筋梗塞発症リスク検査

LOX-index[®] [ロックス・インデックス]

本当は怖い動脈硬化

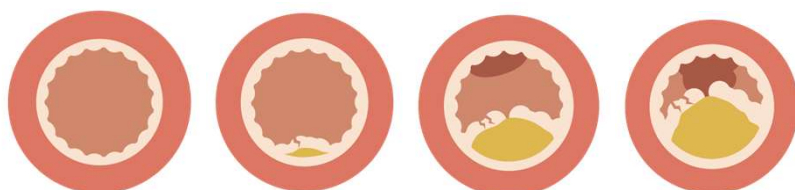
動脈硬化は自覚症状がないまま進行し、ある日突然脳梗塞や心筋梗塞を発症します。

健康な血管

プラークが発生

血栓が形成

脳梗塞・心筋梗塞



発症

気が付かないまま経過

脳梗塞

寝たきりの原因にもなる疾患
「3人に1人」が死亡か後遺症に



心筋梗塞

突然死の危険のある疾患
年間「約15万人」が発症

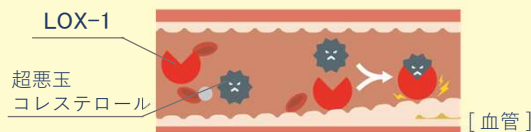


生活習慣を改善し、
早期に予防することが大切！

LOX-index[®] [ロックスインデックス]でどうして将来リスクが分かるの？

検査費用：13,200円（税込）

検査では血液中の酸化した超悪玉コレステロール〔酸化変性LDL〕とそれを血管の壁に取り込んで動脈硬化を進ませる〔LOX-1〕というタンパク質を測定します。検査によって得た解析データを過去の臨床データと照らし合わせ、動脈硬化の進行から将来の脳梗塞や心筋梗塞の発症危険度（リスク）を評価します。



◆予約に関するお問い合わせ

※検査後のご相談窓口は裏面に記載

Q&A

よくあるご質問

このような方におすすめします

- ☐ 肥満気味である
- ☐ 高血圧、脂質異常症、糖尿病などの持病がある
- ☐ 脂っこい食事や塩辛い食べ物をよく食べる
- ☐ たばこを吸っている、もしくは吸っていた
- ☐ 定期的な運動をしていない



Q. 検査に食事制限などはありますか？

制限はありません。
食前や食後に影響なく受検いただけます。

Q. 実際に脳梗塞になっているか分かりますか？

いいえ。実際に脳梗塞になっているかどうかを見ているのではなく、将来的に脳梗塞や心筋梗塞になりやすい状態にあるかどうかを調べるための検査です。

Q. 検査は一度だけ受ければよいの？

採血した時点の体質を見るものとなりますので、年に一度程度、健診や人間ドックに併せてのご受検をおすすめします。

Q. 検査結果が悪かった場合は？

検査レポートのアドバイスに従って生活習慣などの見直しを行うことをお勧め致します。必要に応じて血管の硬さやつまり具合を調べる検査の受診もおすすめします。

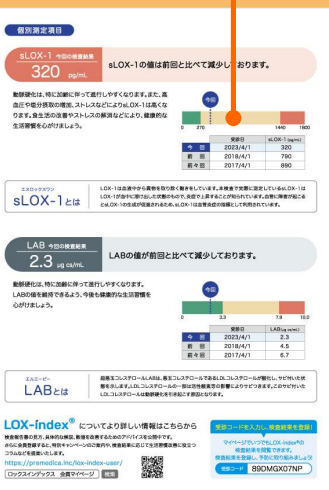
◎当方の循環器内科でも受診可能です。

◆検査結果サンプル（解説資料付き）

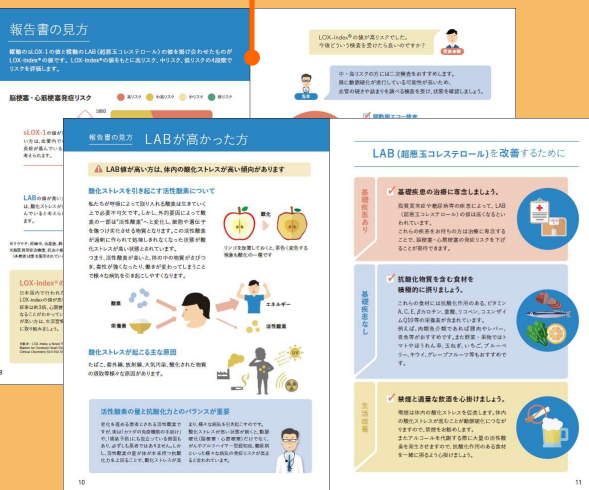
発症リスクのレベルを分かりやすくグラフで記載。



過去の検査結果からの推移も一覧できる解説付き。



生活習慣改善のためのアドバイス冊子つき



◆検査を受検頂く上での注意事項

LOX-index（ロックスインデックス）は動脈硬化の2つの原因物質を測定し、将来の脳梗塞・心筋梗塞の発症リスクを調べる検査です。**既に血管炎症が発生・進行している場合、値が高くなる場合がございます。以下に当てはまるかどうか、事前にご確認をお願いいたします。**

- 発熱がある場合
- リウマチである場合
- 筋肉痛を伴う激しい運動の直後の場合
- 妊娠中、出産3か月以内の場合
- 抜歯など一時的な炎症を伴っている場合



◆検査結果に関するお問い合わせ

株式会社プリメディカ
0120-39-5119

受付時間：
月～金 10:00～18:00 祝日除く

検査後のご相談や、
検査内容に関するご質問などについて、お受けいたします。