

子宮頸がん予防ワクチン(HPV)接種

9価ワクチン(シルガード9)を取り扱っています

「子宮頸がん」って、どんな病気？

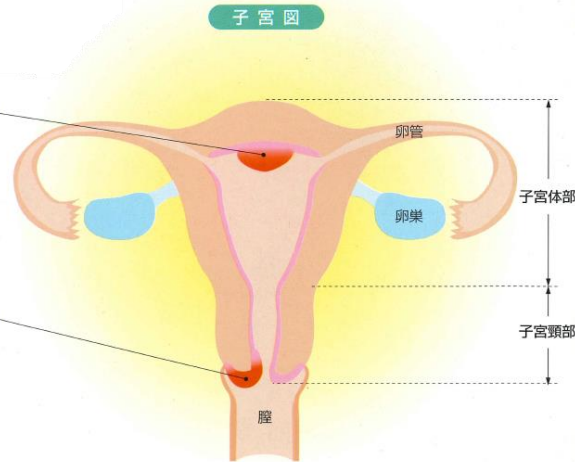
子宮のがんは、子宮の入口の頸部にできる「子宮頸がん」と、子宮奥の子宮体部にできる「子宮体がん」の2つに分けられます。子宮頸がんは、子宮がん全体の約70%を占めています。

子宮体部がん

子宮の奥の部分「子宮体部」に発生するがん。
閉経後に発症することが多く、50歳代がピークとなっています。

子宮頸部がん

子宮の入口部分「子宮頸部」に発生するがん。
発症のピークは40歳代であるが最近、若年者の発生率に増加傾向が見られます。



子宮頸がんの原因

子宮頸がんのほとんどは、ヒトパピローマウイルス(HPV)というウイルスの感染が原因です。

HPVは男性にも女性にも感染するありふれたウイルスであり、性交経験のある女性の70～80%は、一生に一度は感染の機会があるといわれています。

感染してもほとんどの人はウイルスが自然に消えますが、一部の人は消えずに長期感染し、その一部の人のがんになってしまうことがあります。

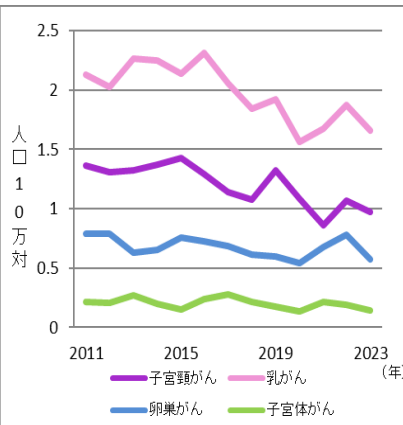
若い女性もかかりやすいがん！

子宮頸がんは近年、20～30代を中心に罹患率が増加しています。背景には、性経験の低年齢化と、この年代層の受診率が低いことにあると考えられています。がんになる過程の異常(異形成)や、ごく初期の頸がんを発見することができれば、子宮を残す治療が可能で、妊娠出産も望めます。

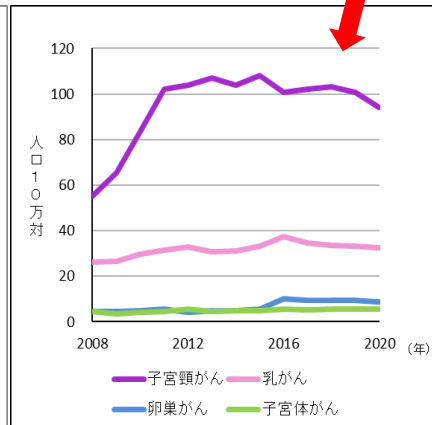
若いから大丈夫と安心せずに、20代から2年間に1回は検診を受けるようにしましょう。

子宮頸がんの死亡・罹患状況

子宮頸がん死亡率



子宮頸がん 罹患率



子宮頸がんはゆっくり進行する・・・

HPVに感染しても、約90%の人においては免疫の力でウイルスが自然に排除されますが、10%位の人ではHPV感染が長期間持続します。

この長期持続感染者の一部の人は、約5年から10数年をかけて子宮頸がんになります。

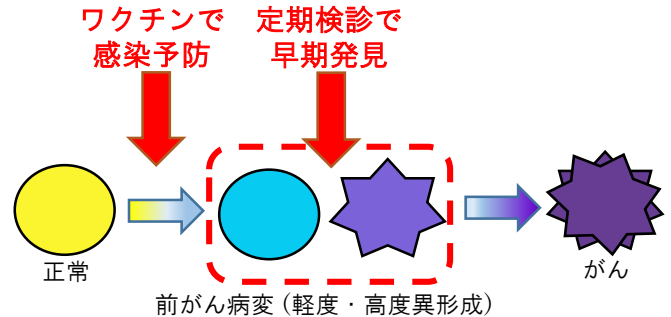
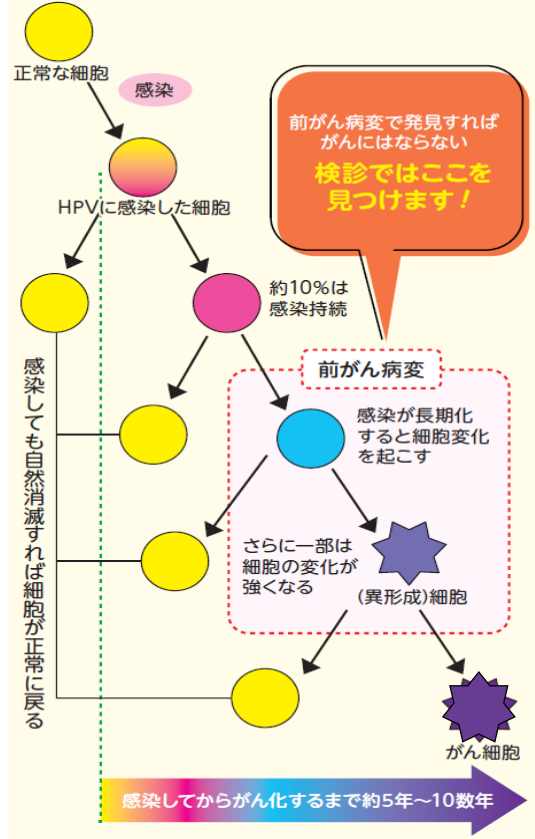
ワクチン接種+ 2年に1回のがん検診

子宮頸がん予防ワクチンを接種することで、HPVの感染を低減させることができます。

HPVワクチンの定期接種の対象者は、小学校6年～高校1年相当の女の子です。これらの対象者は、公費により接種を受けることができます。

また、子宮頸がん検診を定期的に行うことで、がんになる前の病変（異形成）や、ごく初期のがんを発見し、経過観察や負担の少ない治療につなげることができます。

予防ワクチンを接種しても、発がん性HPVの感染を100%予防することはできませんので、ワクチンを接種した後も20歳を過ぎたら2年に1回、子宮がん検診を受けましょう。



ご予約・お問い合わせ

【電話】 **043-246-8664**

【時間】 初回予約・お問い合わせ…平日16:00～17:00（看護師対応）
2回目・3回目予約……………平日 9:00～16:00

【接種日】 **毎月第3金曜日**

【受付時間】 13:00～13:30 診察開始 13:30～

【ワクチン】 **シルガード9**（筋肉内接種）**3回接種** 《基本:初回接種→初回接種2か月後→初回接種6か月後》

【対象】 ① 定期接種対象者：高校1年生（年齢16歳）※小学6年～中学3年生は実施しておりません
② **キャッチアップ対象者[HPVワクチンの接種を逃した方]**（年齢17歳～27歳）
平成9年度生まれ～平成19年度生まれ（誕生日が1997年4月2日～2008年4月4日）の女性
③ 28～35歳くらいまで（ご相談ください）

【費用】 ① 千葉県内在住の方：無料

② 千葉県内在住の方：キャッチアップ接種期間中（2022年4月1日～2025年3月31日まで）に1回以上接種している方は、**2025年度（2026年3月末）まで無料**

③ ①②以外・県外の方：1回**26,400円（税込）**

【持ち物】 母子手帳、保険証、予防接種番号シール（お持ちの方）、

県内千葉市以外の方：予診票（③及び県外の方は無し）

※18歳未満で保護者（父母）が来れない場合、委任状が必要（千葉市HP（予防接種委任状）から出力）