

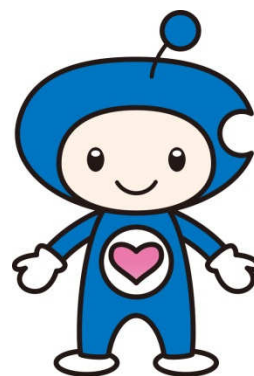
平成28年度
公益財団法人ちば県民保健予防財団
職員採用試験
受 験 案 内

技術職試験
(保健師・看護師)



千葉市美浜区新港32番地14

電話043-246-0350



マスコットキャラクターけんしー

1 募集職種及び受験資格

(1) 募集職種（職員）

保健師・看護師 出張健診、健診センターでの健診・保健指導及び診療業務

(2) 受験資格

保健師・看護師は、生年月日が昭和 51 年 4 月 2 日以降で、募集職種の有資格者

2 申込み方法

受付期間中に、下記書類等を持参もしくは郵送してください。

3 申込み時必要書類

- ①別添所定の申込み用紙(上半身正面脱帽の写真貼付) 1 通
財団ホームページ(<http://www.kenko-chiba.or.jp>)よりダウンロード
できます。

※ 書類選考有

申込み用紙の受験する職種欄に職種を明記してください。

- ②個人情報の取得に関する同意文書 1 通
①と同様に財団ホームページよりダウンロードしてください。
③卒業（見込）証明書 1 通
④免許証の写（有資格者は提出ください。） 1 通
⑤合否結果等の通知用に住所、氏名を記入し 8 2 円切手を貼った返信用
封筒（長 3）を作成し、同封してください。

4 受付期間

平成 29 年 2 月 28 日（火）必着

※ 郵送もしくは持参

※ 応募書類は返却しません。応募者が不採用となった場合、提出された履歴書及び免許証の写しは責任を持って裁断処理します。（秘密厳守）

5 申込み場所

〒261-0002

千葉県千葉市美浜区新港 32 番地 14

公益財団法人ちば県民保健予防財団 総務部総務課

電話 043-246-0350

6 採用試験

技術職員（保健師・看護師）

試 験 面接・適性検査

相談のうえ面接日を決定します。

7 採用

(1) 採用予定数

保健師・看護師 若干名

(2) 採用予定 平成 29 年 4 月 1 日（応相談）

8 勤務条件等

《 職 員 》

(1) 勤務場所 千葉市内（出張健診有り）

(2) 勤務時間 8：00～17：00 8時間勤務（週 40 時間）
シフト勤務により就業時間が異なることがあります。
（早出勤あり、夜勤はありません。）

(3) 休 日 週休 2 日制・国民の祝日
年末年始（12 月 29 日から 1 月 3 日まで）
有給休暇 20 日（繰越 20 日可能）
夏期休暇 6 日（平成 28 年度実績）
その他財団規程による特別休暇（結婚、忌引等）

(4) 給 与

① 基本給（地域手当を含む新卒初任給）

保健師・看護師 4 年制大学卒業 232,521 円

看 護 師 3 年制短大卒業 226,456 円

〃 2 年制短大卒業 220,391 円

なお、業務経験者は財団規程により経験年数を積算し決定します。

② 諸 手 当 扶養手当・住居手当・時間外勤務手当・特殊勤務手当・
通勤手当等

③ 昇 給 年 1 回

④ 賞 与 年間 4.5 ヶ月（平成 27 年度実績）

(5) 福利厚生 社会保険完備（健康保険、厚生年金、厚生年金基金、雇用
保険、労災保険）、財形貯蓄、慶弔見舞金、育児休業制度
（3 歳前日まで）、保育料補助制度（月額上限 4 万円、3 歳
まで）、出産祝金 10 万円、介護休業制度、白衣貸与等

(6) 退 職 金 財団規程に基づき支給

9 法人の概要

(1) 概要

名称 公益財団法人ちば県民保健予防財団
代表者 理事長 藤澤 武彦
所在地 千葉市美浜区新港 32 番地 14 電話 043-246-0350 (代表)
職員数 357 名
設立 平成 15 年 4 月 1 日
平成 24 年 4 月 1 日 (公益財団法人へ移行)
基本財産 3 億円

(2) 事業内容 健康診断、がん検診、人間ドック、がん精密検査、一般検査等

(3) その他 IS015189 認定取得、プライバシーマーク認定取得
*詳しくはホームページをご覧ください。

10 その他問合せ先等

お問合せ 公益財団法人ちば県民保健予防財団
総務部総務課採用担当 電話 043-246-0350
ホームページ <http://www.kenko-chiba.or.jp>